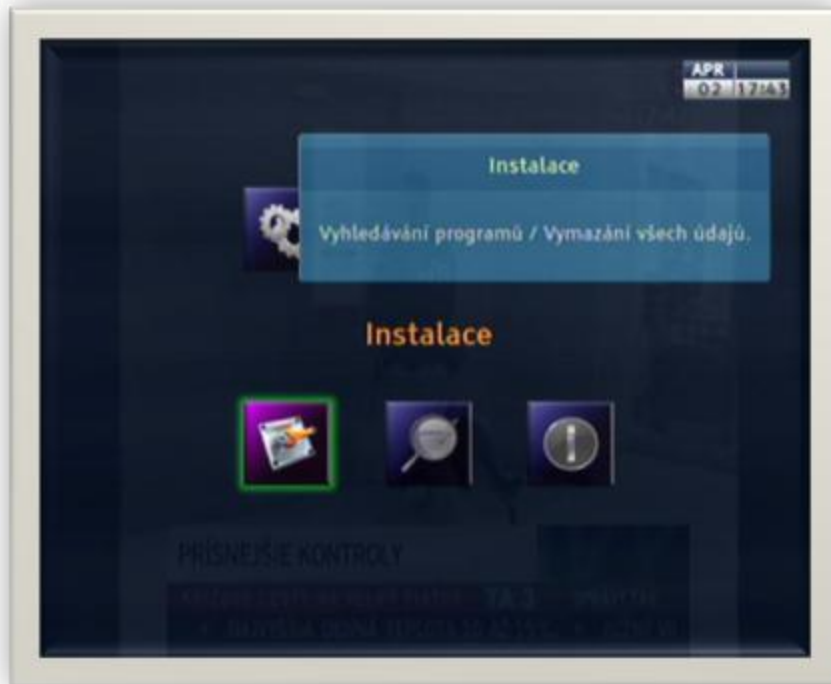
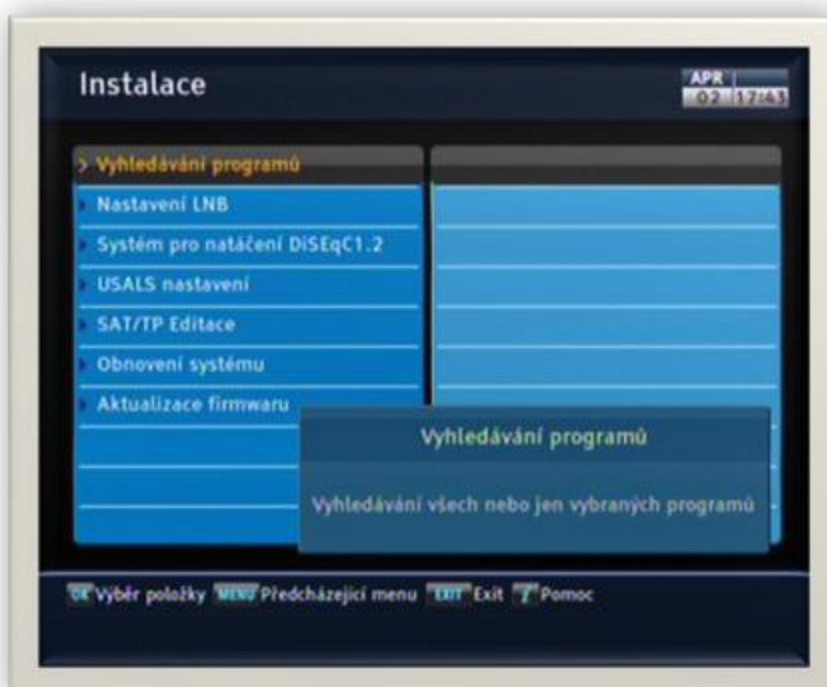


Návod na doladění nových programů Topfield SBP 2010

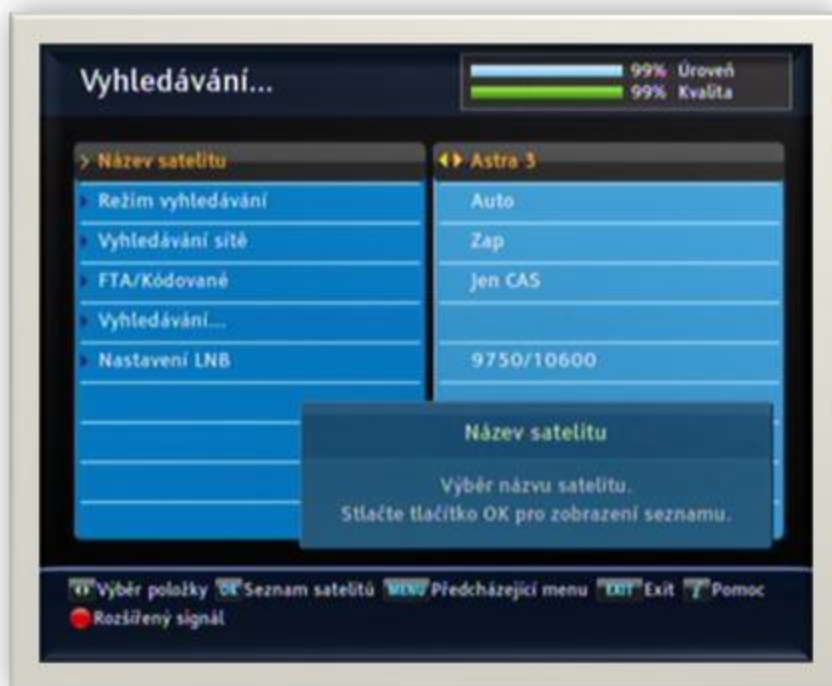
1. Na dálkovém ovladači (dále jen DO) zmáčkněte tlačítko „OK“
2. Pomocí DO (navigační šipky) navolte položku „Instalace“ a zmáčkněte tlačítko „OK“



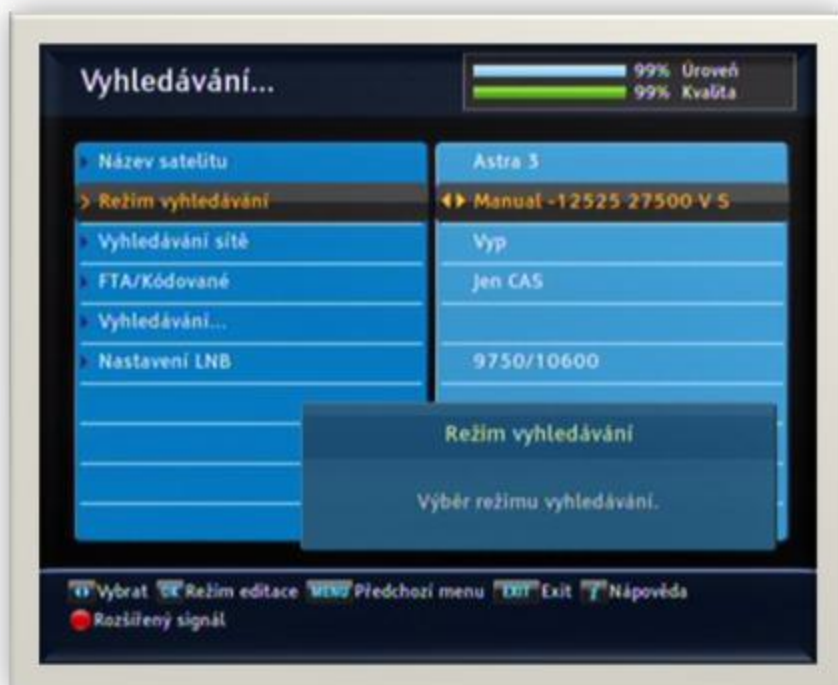
3. V menu „Instalace“ navolte pomocí DO položku „Vyhledávání programů“ a zmáčkněte tlačítko „OK“



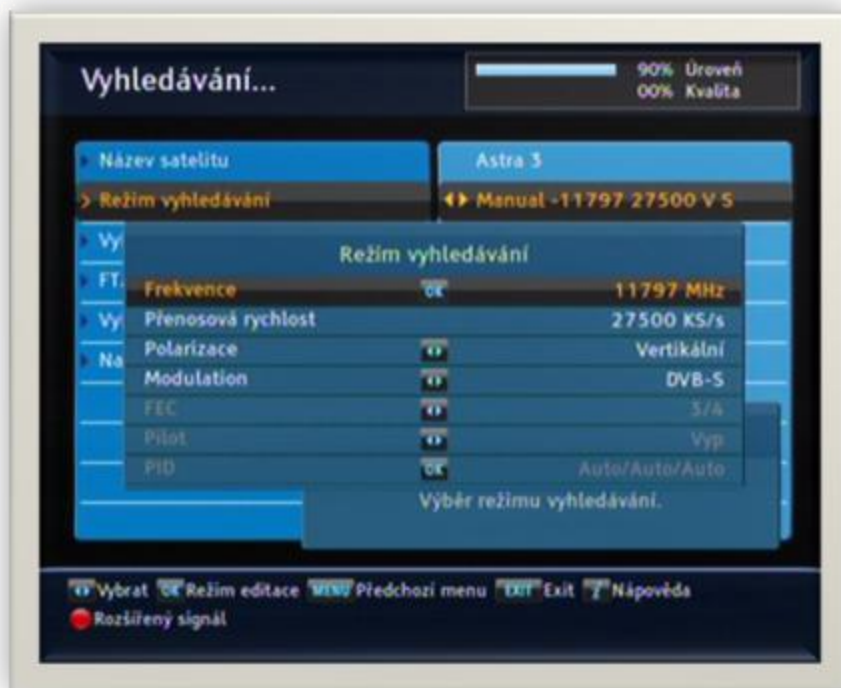
4. V memu „Vyhledávání programů“ nastavte:
4.1 „Název satelitu“ – šipkami doleva a doprava na DO nastavte „Astra“



- 4.2 „Režim vyhledávání“ - šipkami doleva a doprava na DO nastavte „Manual“ a potvrďte tlačítkem „OK“ na DO



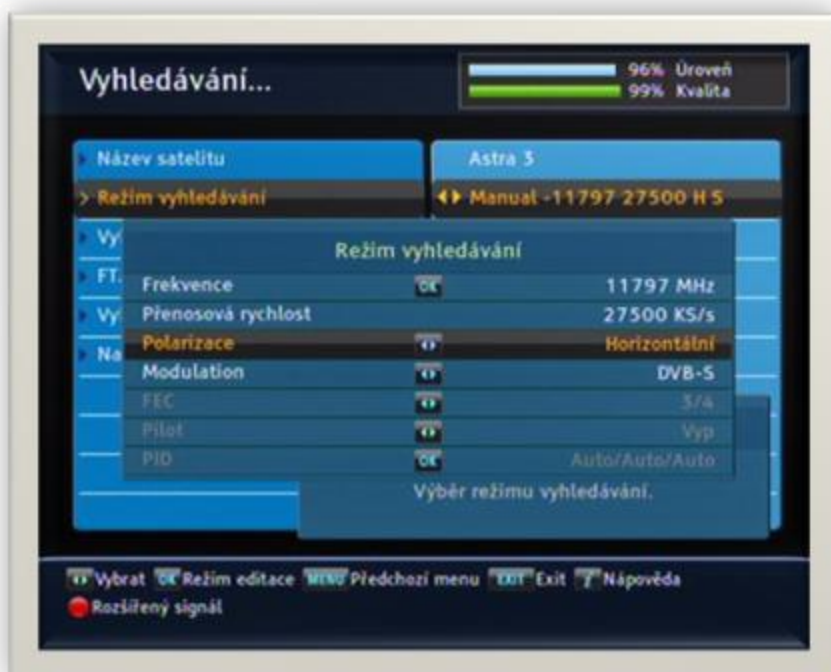
4.2.1 „Frekvence“ – pomocí DO (ciferník) vypište frekvenci „11 797“



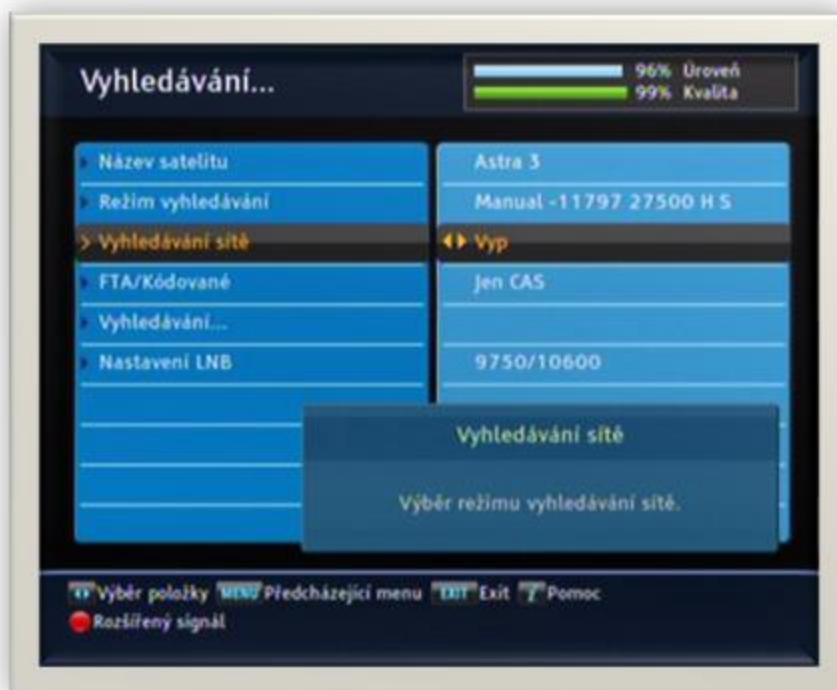
4.2.2 „Přenosová rychlost“ - pomocí DO (ciferník) vypište rychlost „27 500“

4.2.3 „Polarizace“ - šipkami doleva a doprava na DO nastavte „Horizontální“

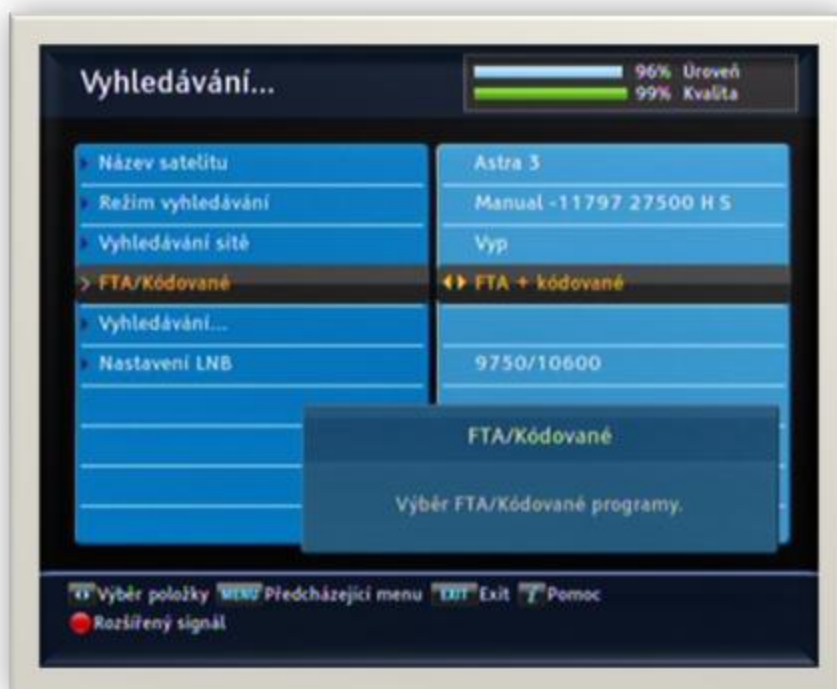
4.2.4 „Modulation“ - šipkami doleva a doprava na DO nastavte „DVB-S“ a zmáčknete „Menu“ na DO pro návrat do předchozí nabídky



4.3 „Vyhledávání sítě“ - šipkami doleva a doprava na DO nastavte „Vyp“

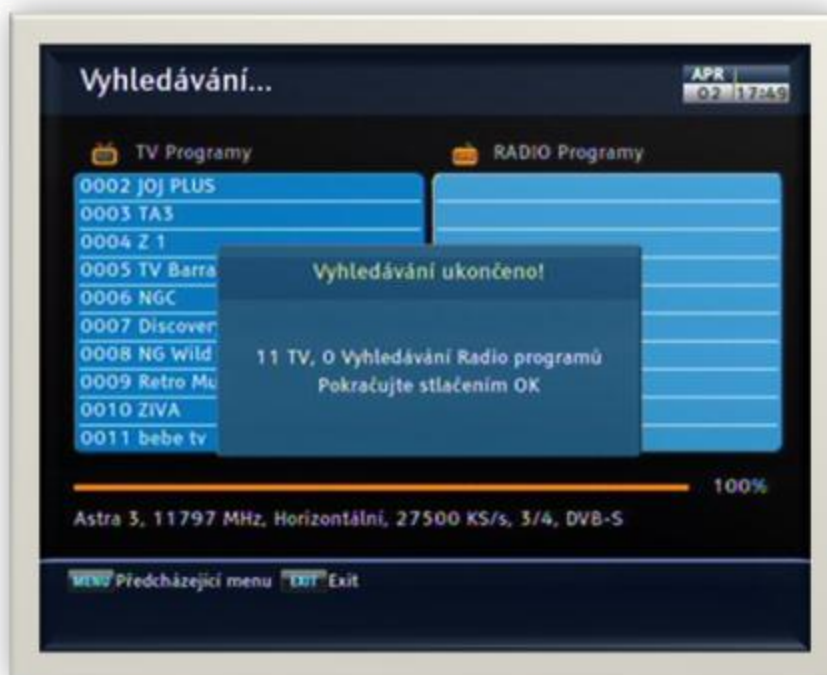


4.4 „FTA/Kódované“ - šipkami doleva a doprava na DO nastavte „FTA + kódované“



4.5 „Vyhledávání“ – potvrďte tlačítkem „OK“ na DO

5. Spustí se vyhledávání programů na zvolené frekvenci. Po ukončení vyhledávání nabídne receiver shrnutí. Pro potvrzení zmáčkněte tlačítko „OK“ na dálkovém ovladači.
6. Pro návrat ke sledování programů zmáčkněte tlačítko „Exit“ na DO.



7. Aktuální hodnoty příjmu naleznete zde:
<http://www.skylink.cz/web/structure/16.html>